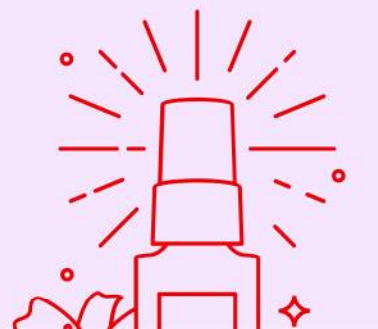




Propuesta Inspiración K-Beauty

Brilla como nunca antes

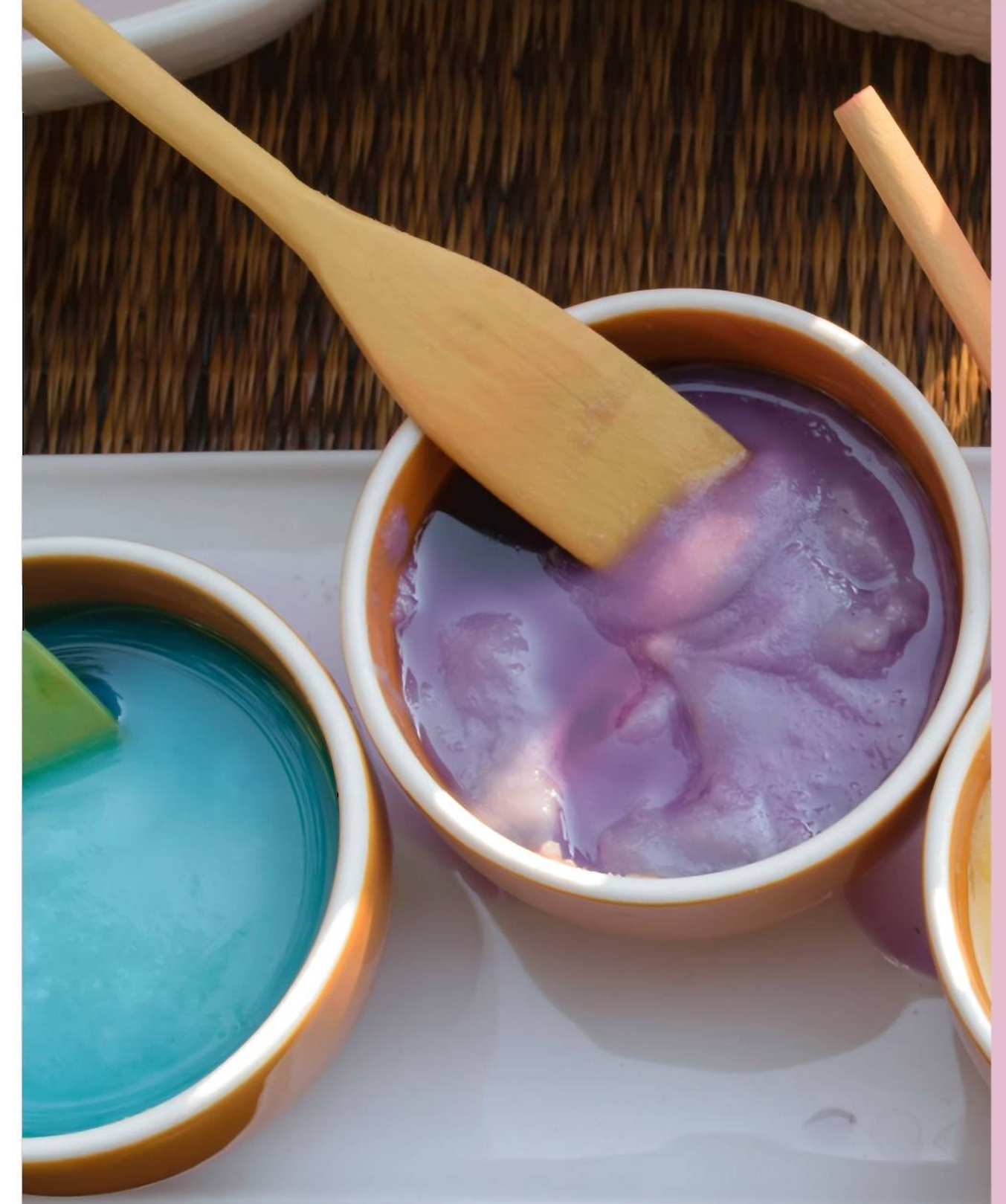


Activos

Innovación

1. Centella asiática células, exosomas y extracto (CICA): Refuerza la barrera, aporta luminosidad, hidrata y actúa frente al envejecimiento prematuro.
2. Péptidos iluminadores revitalizantes: Antiedad, firmeza y luminosidad.
3. Ácido hialurónico: Hidratación, efecto relleno superficial.
4. Niacinamida Vitamina B3: Glow, uniformidad y barrera.
5. Pantenol (Provitamina B5): Hidratación, suavidad y calma.
6. Fermentos marinos: Revitalizante, luminosidad, hidratación, antiedad.

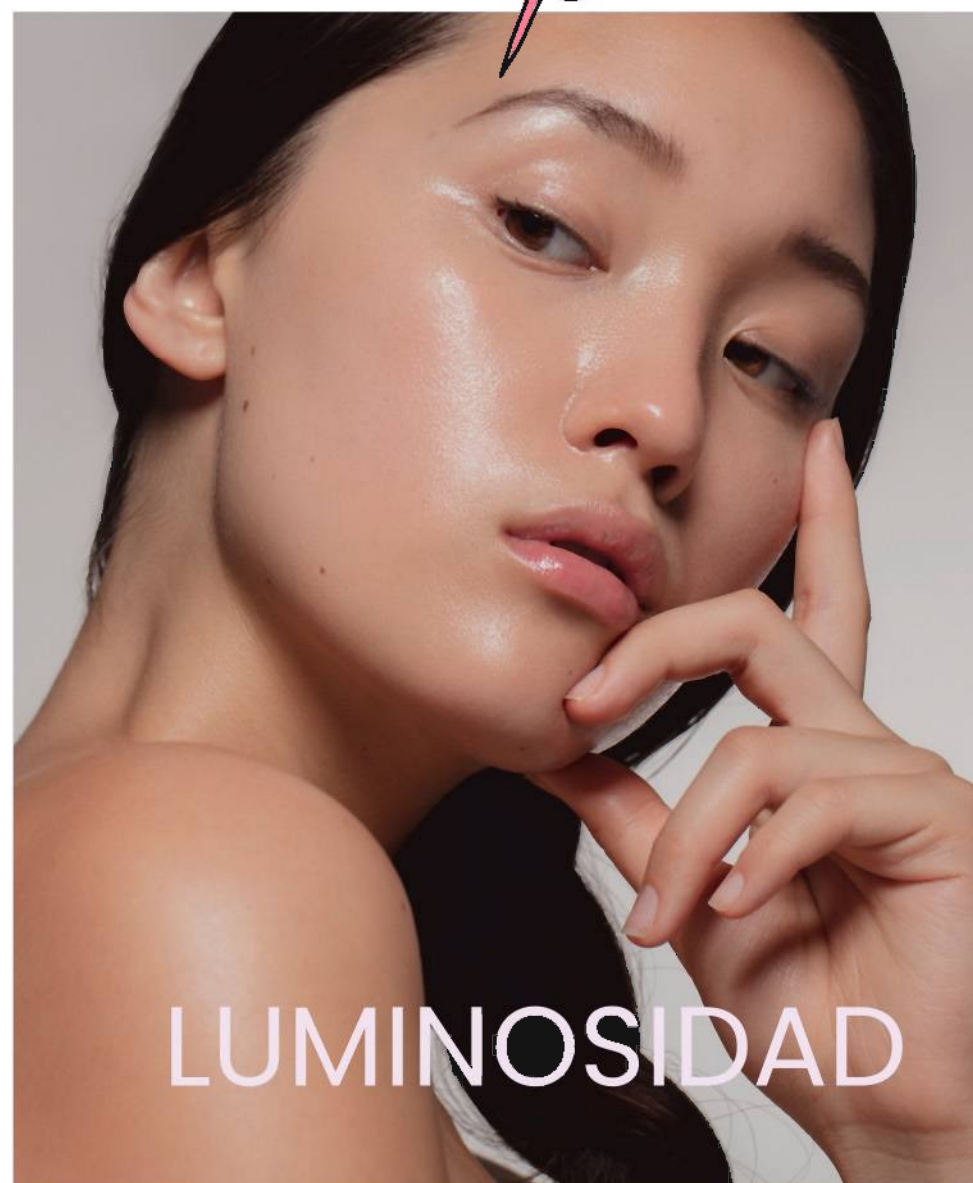
- **ACTIVOS** + % > **EFICACIA**



Elección de activos

Con esta línea queremos conseguir unos beneficios WOW;

- **HIDRATACIÓN**
- **CONFORT**
- **LUMINOSIDAD**
- **CALMA**
- **SUAVIDAD**
- **REPARACIÓN**
- **RENOVACIÓN**
- **ANTIEDAD**



Esquema Línea

Autocuidado



Limpieza Suave FOAM

- Preparación
- Piel limpia
- Confort

Serum Hidratante GLOW

- Luminosidad
- Alisado
- ANTIEDAD

Cremigel BARRERA

- Sellado
- Hidratación
- Confort
- Suavidad

TONER Essential

- Preparación
- Hidratación
- Confort

Serum CIICA Repair Serum

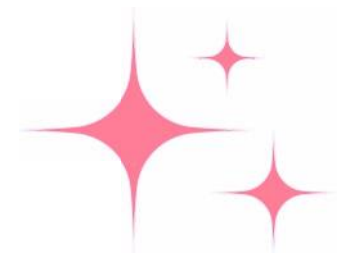
- Calma
- Barrera
- Reparación

Sleeping MASK

- Recuperación
- Nocturna
- Descando



Cosméticos esenciales



Primer paso



**Limpieza suave
FOAM**

Espuma de uso diario, textura gel-crema, piel cómoda tras la limpieza. Sensorialidad rica cítrica-floral.

GLICERINA-BETAÍNA-PANTENOL
ALANTOINA.

CONFORT-FRESCOR

Segundo paso



Tónico ESENCIAL

Tónico para aportar hidratación inmediata. Sensorialidad fresca, sin PERFUME.

GLICERINA-PROPANEDIOL
ÁCIDO HIALURÓNICO

HIDRATACIÓN-CONFORT

Tercer paso



**Serum Hidratante
GLOW**

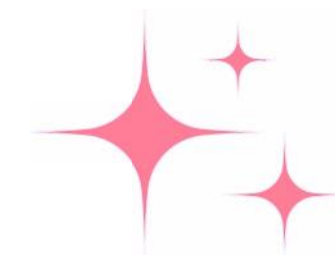
Sérum diario ultra hidratante, luminosidad para mejorar la piel, acabado GLOW no graso. Sensorialidad moderna.

NIACINAMIDA-ÁCIDO
HIALURÓNICO - CENTELLA
ASIÁTICA - PÉPTIDOS
REVITALIZANTES

**GLOW NATURAL-
HIDRATACIÓN - CALMANTE
ANTIEDAD**



Cosméticos esenciales



Cuarto paso



Serum Retest CICA

Serum calmante que reduce la sensación de fragilidad cutánea y refuerza la hidratación. Reducción de imperfecciones, antiarrugas.

NIACINAMIDA - ÁCIDO
HIALÚRONICO- ALANTOÍNA-
CÉLULAS DE CENTELLA ASIÁTICA
(Esoxomas)

REPARADOR - REESTRUCTURANTE

Quinto paso



CICA Barrier Gel Cream

Hidratante de textura fresca y ligera, aporta confort y ayuda a mantener y proteger la barrera cutánea.

FERMENTOS MARINOS
ANTIPOLUCIÓN - NIACINAMIDA
CENTELLA ASIÁTICA

**EFFECTO VACACIONES -CIENCIA
PARA UNA PIEL RADIANTE.**

Sexto paso



Mascarilla nocturna REPARADORA

Textura envolvente y ligera, para mantener la hidratación y despertar con una piel suave, flexible y luminosa.

ÁCIDO HIALURÓNICO -
NIACINAMIDA- PANTENOL

**CONFORT - PIEL SUAVE-
HIDRATACIÓN MANTENIDA.**



Marcas en el mercado



BYOMA: INSPIRACIÓN
K-BEAUTY
FABRICACIÓN EN
INGLATERRA



YEPODA: FABRICACIÓN
EN COREA, DISTRIBUCIÓN
EN ALEMANIA



COSRX: MARCA COREANA
FABRICACIÓN COREA



MADAGASCAR CENTELLA:
FABRICACIÓN COREA.
PRODUCTO 100% COREANA.

Marcas en el mercado



DRUNK ELEPHANT: MARCA
USA, FABRICACIÓN EN USA.

ESTA MARCA NO ESTA INSPIRADA EN K-BEAUTY,
PERO SU IMAGEN CONECTA CON EL MUNDO
KOREANO, POR LO QUE SUELEN PONERLA EN EL
LINEAL EN LA ZONA DE K-BEAUTY



UNA MARCA NO NECESITA SER COREANA PARA TRANSMITIR FRESCURA, MODERNIDAD Y DESEO VISUAL EN SKINCARE.



Línea preparada para certificar



factorydiet.com - info@factorydiet.com
661.936.104

